

מסך כבד להקנה לאורך הקיר האחורי

בית עץ בגובה +40 המטופל להגעת חומרים ולכינונים בתכלה האחורי של הבמה חיים האחורי ציוד רב המעטים את אפשרויות בניית מרחב הקמרה המשונה (כדורים, קוביות ועוד)  
**עיין חתך N-4**

ספסלי ישיבה ושכונות נוספים בחור הבמה מיוצגים מאפשרת שטחה על מרחב פני  
**עיין פרט N-3**

מערב ישיבה מרוכזת המשלבת עם העבודה פרטית או בזוגות המערכת בנויה על גורמים ומאפשרת הזדהות בחלקם לצורך העבודה ומאפשרת שימוש רסטורלי כדי רבנית את "מרחב העבודה הרצוי" הריחוק בניו תחום ומדפס ומאפשרים שימוש שונים כמו בעיות "בטוחות" שהן "לתינוק" ומאפשרות "מטענות" לרישור וה"כ ועוד  
**עיין פרט N-3**

מערב ישיבה מרוכזת המאפשרת לעבודה פנומית ועשייה חומר רב ומאפשרת הזדהות בחלקם לצורך מערכת והישיבה בניה "למובילת משה" המשמשת ככלי רבנית ומרחב הרצוי. בחלקים השונים והרדיון.

איו מזה ובו מערכת בקרה על החור, הכוללת מחשב. שליטה על החומרים ועל מערכת השמיעה והויזואלית. האיון ממוצע כדפסה ומשמע גם "לחסי" בטיחות בנד "האספי"  
**עיין פרט N-2**

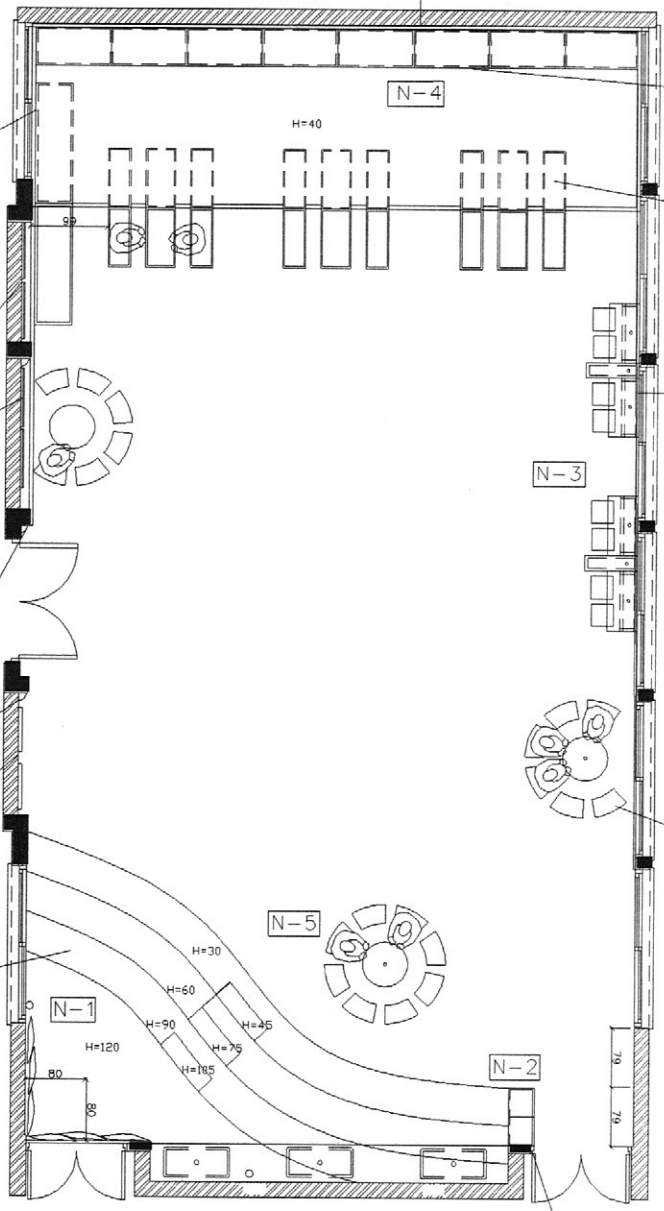
מאירת עם נסחרו בחור הבמה לשירות "מטוח" פלסטית הנענעים "במורים יעודיים" ברצפה ומאפשרים ליצור מרחב שבו עמודים חמורים. עצים וכד'

מאירות נייזות ונפתחות לזכירת המרחב וכבניתו על המחיצות ניתן לנחוב ולצייר בנושם מחירים

גליון בכד המצמד לקור המאפשר מחיצות לאורך המרחב אך הקור הגדול נחתיים מצגים (כתימוד גורמי השמים וכד')

גליון נייז רציף התחילים בגובה +80 ואפשרים לשלוחם לאורך הקור והרצפה משמשים לחומר ועשיית. לחכנון ובהבעת רעיונות.

"אספי" ועל המשמש לשיעור בעת התנסות וכליאת בזמן למידה ממוסדת זמיון משמש "האספי" כחומר שבו טופוגרפיה לא אחידה המתנצלת את החלל גם לגובה מעל האספי. פינה רכה לכניסה ופיתוח "חוכי" הפינה רכה מאת באור רך שנותן לה דגש ייחודי  
**עיין פרט N-1 ובחתך N-N1**



תוכנית גורמז טללי

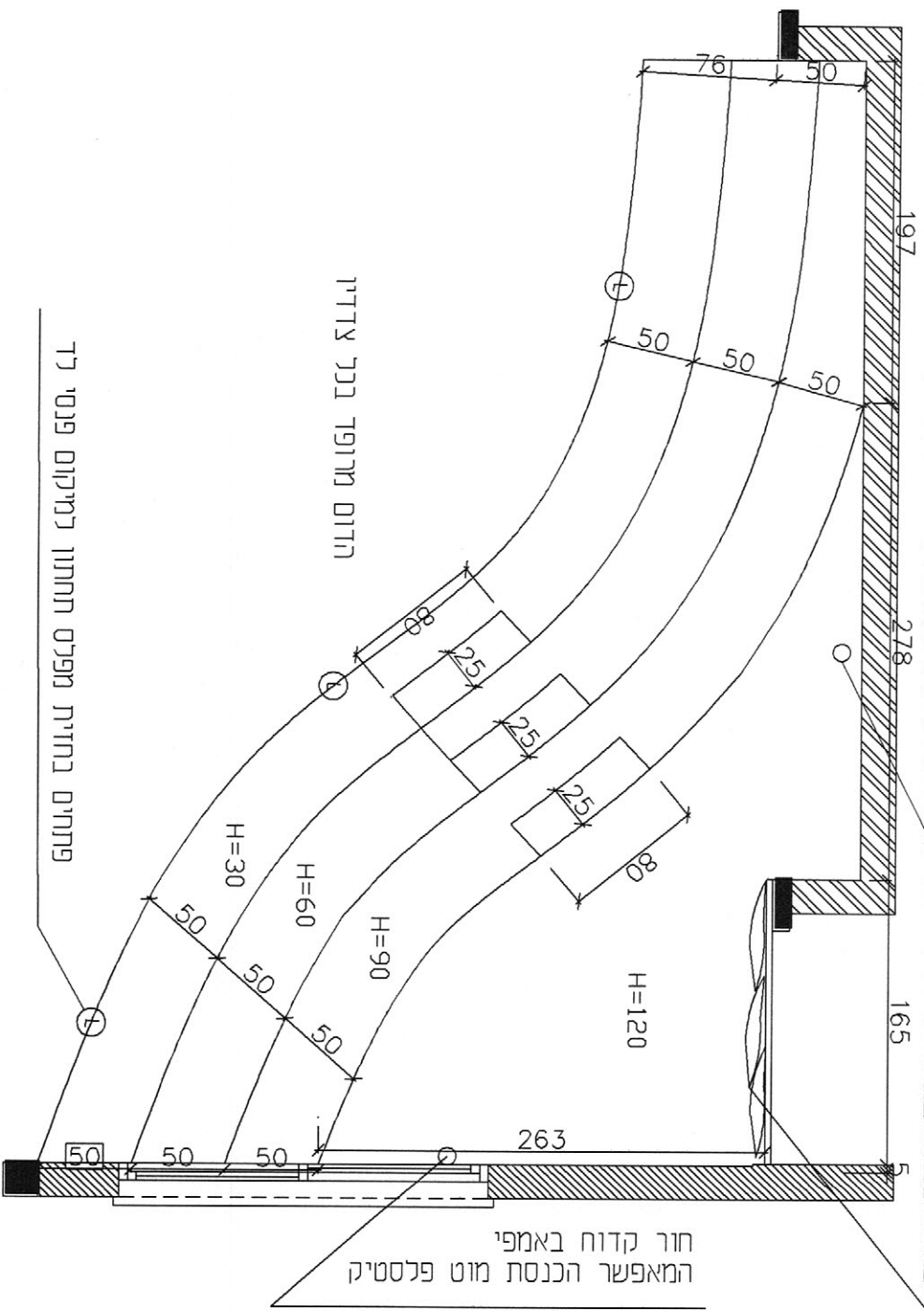
אחורי חור סוף

N-1

אמפי' בנוי (ע"פ)

חור קדוח באמפי  
המאפשר הכנסת מוט פלסטיק

10 כריות 60x60  
בד גוון  
לברירת מעצב

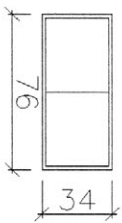


הדום מרופד בנר צדדי

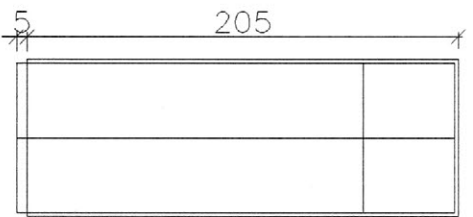
פתחים בחזית מפלס חתתו למיקום פנסי לד

N-2

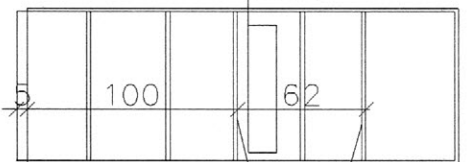
ארון ציוד



חזית 4 דלתות



חלוקה



פחם בגב  
הארון לחשמל

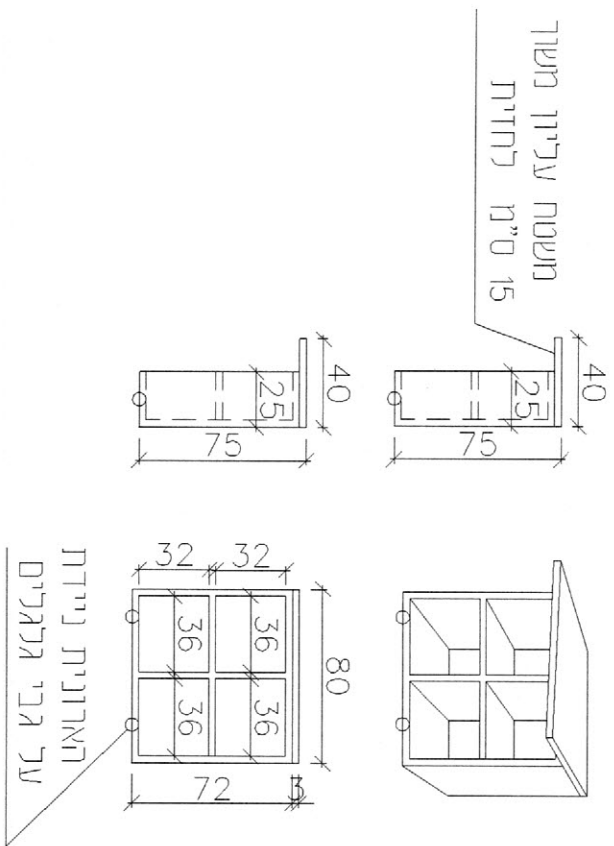
מדף קבוע  
מדף קבוע

הארון יקובע לקיר

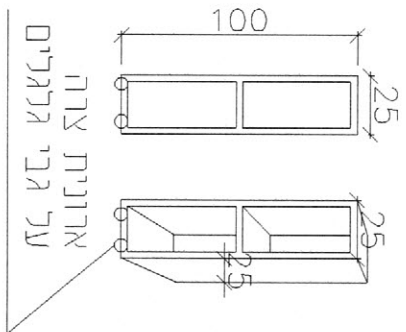
N-3

פינות ישיבה

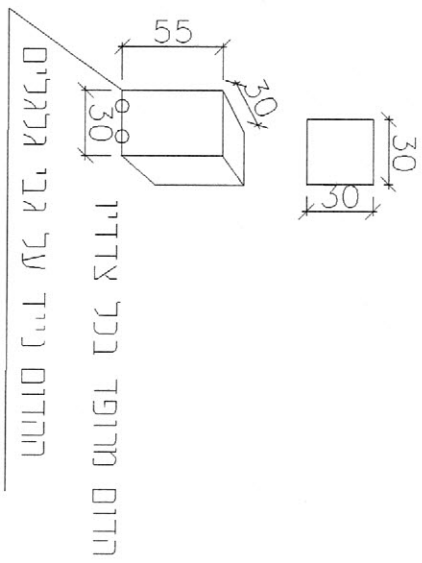
4 שולחנות - ארונות



2 ארונות צרות



8 הדוהי ישיבה מרופדים



המובנה הסופי המצויין כולל את הגלגלים

N-5

3 מערכות ישיבה

